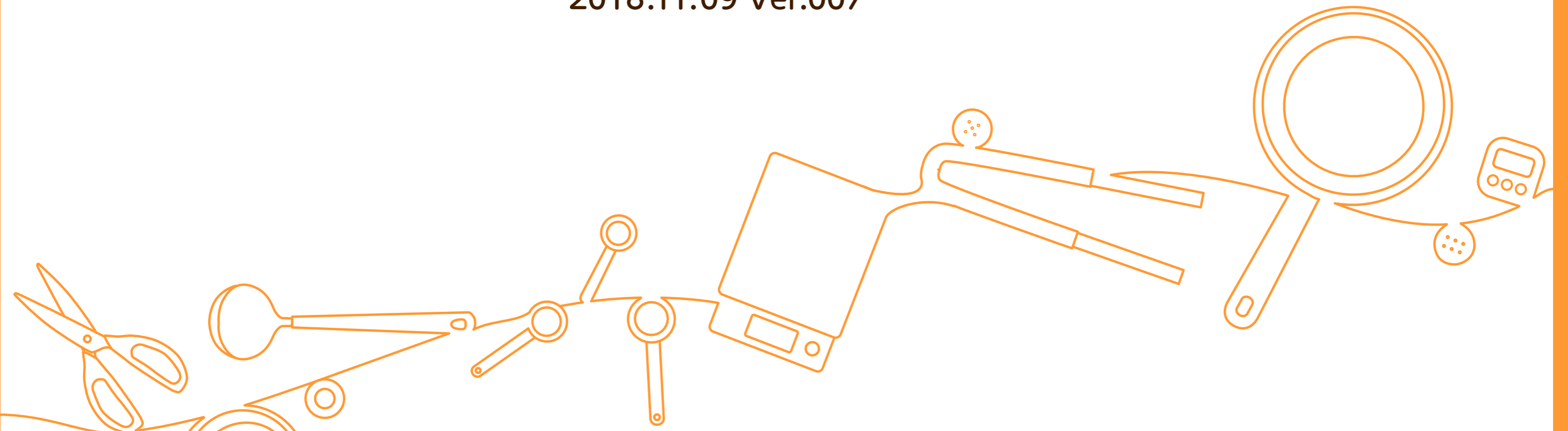




クックパッド ロゴガイドライン

2018.11.09 Ver.007



もくじ

p.2	クックパッドのロゴについて	ロゴの制作意図など
p.3	カラーロゴについて	ロゴのレイアウトや使用されている色について
p.4	フチありロゴを使う場合	ロゴと背景を組み合わせる場合
p.5	オプション：単色ロゴについて	モノトーンでロゴを扱う場合
p.6	テキストで表記する場合	ロゴを使わずに社名やサービス名を表現する場合
p.7	レイアウト	ロゴのサイズやアイソレーションの扱いについて
p.8	ロゴの加工に関する禁止事項	ロゴの視認性を守るためのルールについて
p.9 ~ p.12	商用利用に関する注意事項（広告）	広告でのロゴの使い方について

「毎日の料理を楽しみにする」を世界に!



クックパッドは2014年から本格的に国際展開を始めました。

それに合わせ、クックパッドのロゴを2014年9月1日に変更しました。

新しいロゴは、世界中の人にクックパッドにより親しみを持ってもらいたいという思いから、コック帽とブランドカラーのオレンジを強調し、さらにブランド名を小文字にしています。

また、コック帽マークの持つ曲線のリズムをロゴにも持たせることで、

クックパッドが料理と生活をより楽しく豊かにする存在でありつづけたいという思いを表現しました。

カラーロゴについて

ロゴのレイアウトは2種類用意されています。

フチをつける基準については p.4 のフチありロゴを使う場合をご参照ください。

フチなし



縦組み



横組み

フチあり (使い方は p.4 を参照)



縦組み



横組み

Orange

HEX
#FF9933

RGB
255 , 153 , 51

CMYK
0 , 60 , 100 , 0

DIC
566

PANTONE
151C

Brown

HEX
#401c00

RGB
64 , 28 , 0

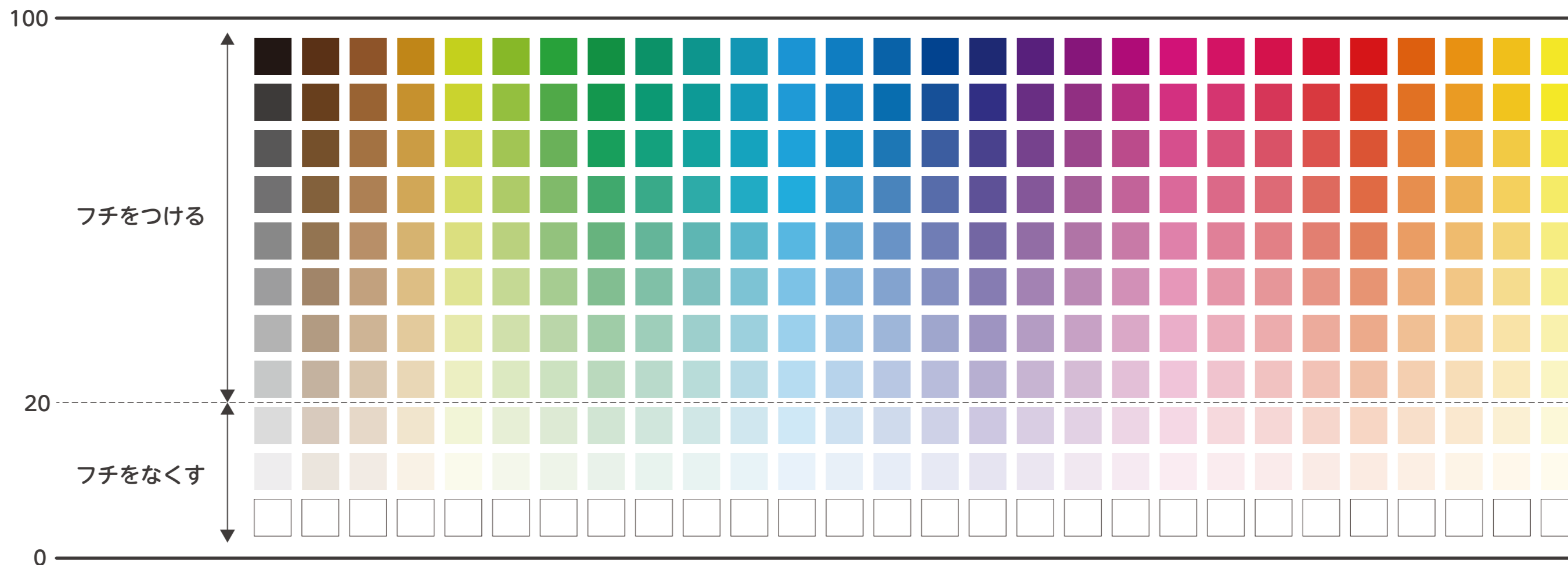
CMYK
60 , 80 , 100 , 60

DIC
311

PANTONE
7519C

フチありロゴを使う場合

背景に模様が入ったり、著しくロゴの視認性を損なう背景の上にロゴを配置する場合、フチありロゴを使用してください。



オプション：単色ロゴについて

原則としてご利用いただけるのは前頁のカラーロゴですが、**カラーロゴだと視認性に欠けたり、白黒印刷やモノクロ表示の際は、ブラック又はホワイトの単色ロゴを背景濃度に合わせて使い分けて使用してください。**

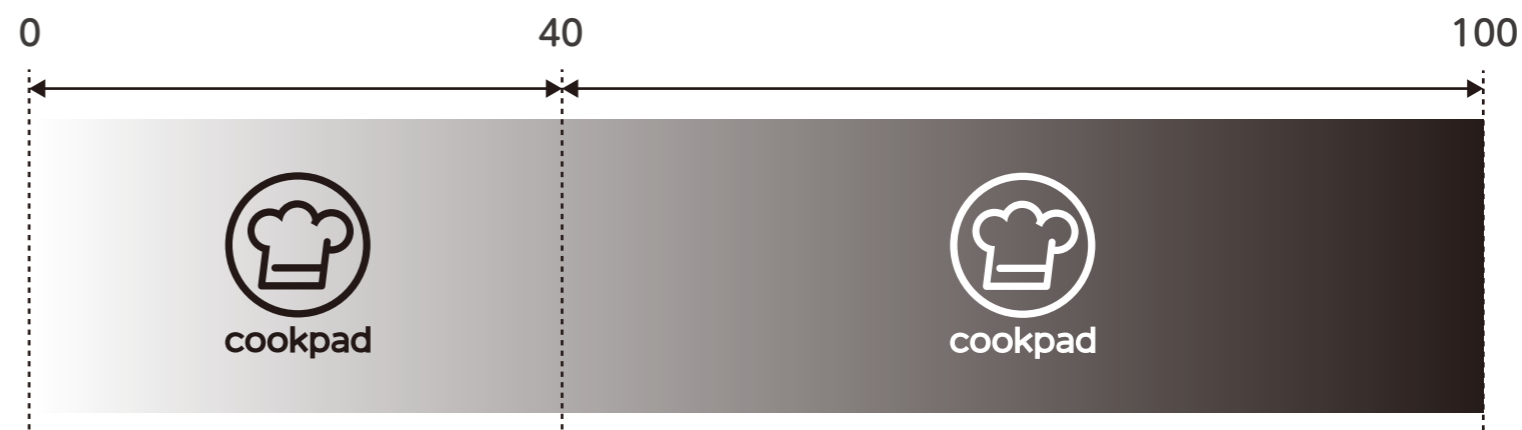
ブラック



縦組み



横組み



ブラックにする

ホワイトにする

ホワイト



縦組み



横組み



テキストで表記する場合

クックパッドと記載する場合は、カタカナ表記とし英字は使用しないでください。

カタカナ文字は全角表示を基本とし、書体はサンセリフ体（ヒラギノ角ゴシックファミリーなど）で利用可能なものを選択してください。（セリフ体 / 明朝体は不可）

社名	クックパッド株式会社
サービス名	クックパッド

レイアウト

最小サイズについて

視認性を高めるためにも、ここで指定する最小サイズよりも小さく表示をしないようにしてください。



アイソレーションについて

上下左右に **a** 幅の余白を設け、その範囲には他の要素(文字や画像など)を配置しないようにしてください。



ロゴの加工に関する禁止事項



マークと文字を
分解して使用する



マークだけで使用する



アウトライン化



発光させたり影をつける



変形する



ぼかす



角度を変更する



色を変更する



オブジェクトを重ねる



同時に複数個使用する



フチを変更する



トリミングする



加工する



装飾する

商用利用に関する注意事項（広告）

文章の中で「クックパッド」という文字の代わりにロゴを使ったり、「広告主ロゴ × クックパッド」のように「ロゴ × ロゴ」という表現はしないでください。× マーク以外にも★などの記号を入れることもできません。



ロゴ以外でも以下のような表現は原則NGとしております。

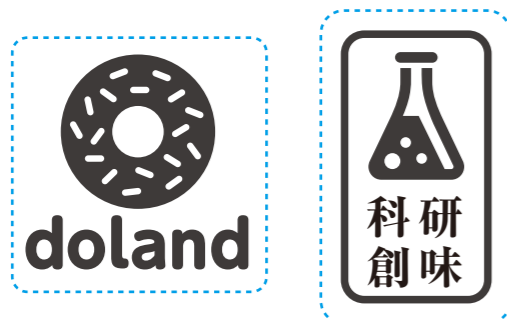
- ・クックパッドとコラボ
- ・クックパッドと共同開発
- ・クックパッド × ○○○○

商用利用に関する注意事項（広告）

広告主ロゴが正方形か縦型長方形の場合は縦組みのックパッドロゴを、
広告主ロゴが横型長方形の場合は横組みのックパッドロゴを使用してください。

正方形か縦長方形

広告主ロゴが
正方形か縦型長方形の場合



縦組みのロゴを
使用してください



横型長方形

広告主ロゴが
横型長方形の場合



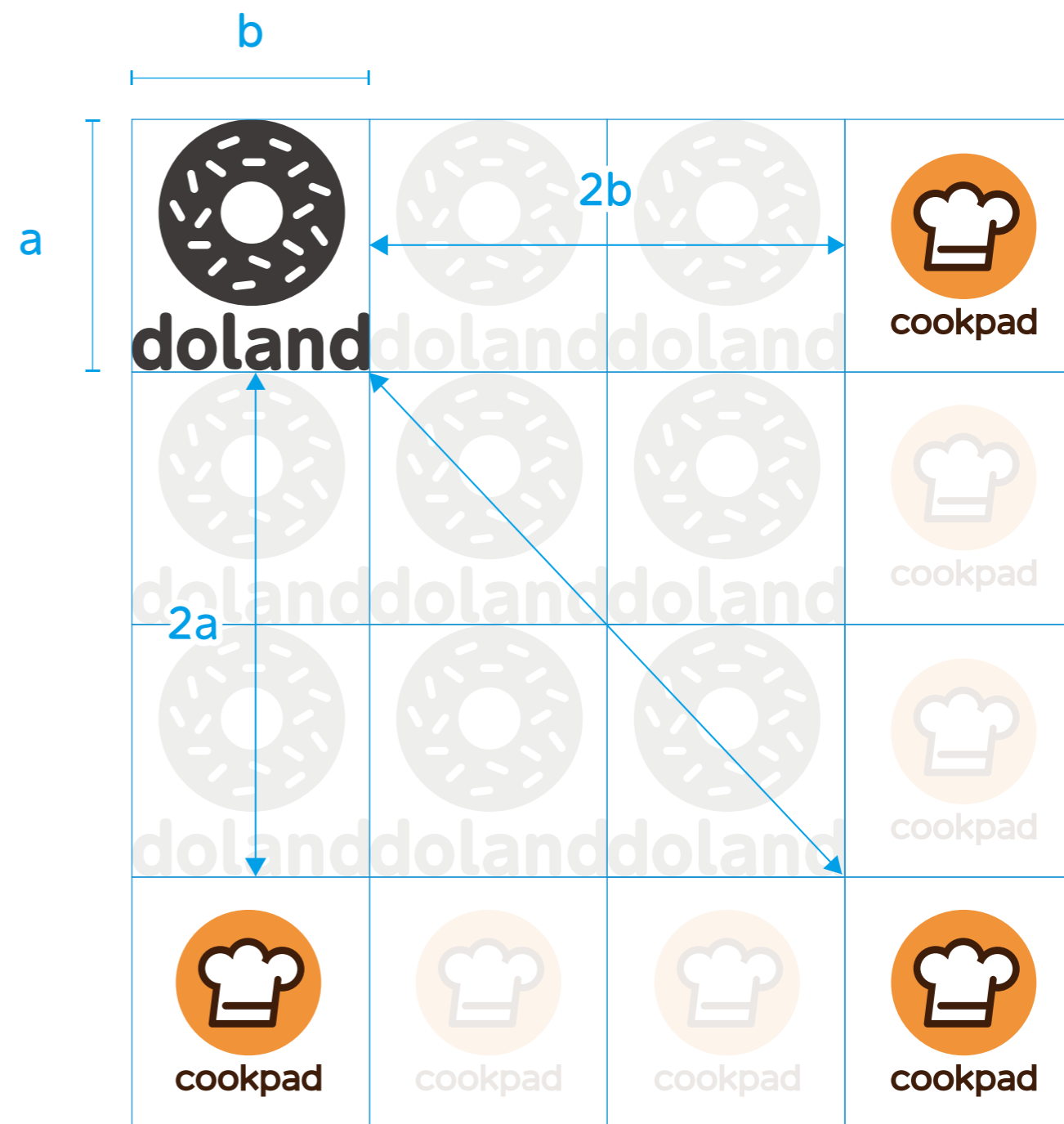
横組みのロゴを
使用してください



商用利用に関する注意事項（広告）

クックパッドロゴに対して広告主ロゴの大きさを
150%以上にしてください。

広告主ロゴとクックパッドロゴは広告主ロゴの
大きさの2倍以上離して使用してください。



WEBサイトや商品、配布物を見た人が、提供元について誤認してしまうことを避けるためです

商用利用に関する注意事項（広告）

クリエイティブの中で、クックパッドロゴはタイアップページやレシピページへの導線の近くに配置してください。

❌ NO ログがクックパッドへの導線から離れた位置にある



✅ YES クックパッドロゴと導線がまとまって配置されている



✅ YES クックパッドロゴと導線がまとまって配置されている



✅ 導線している