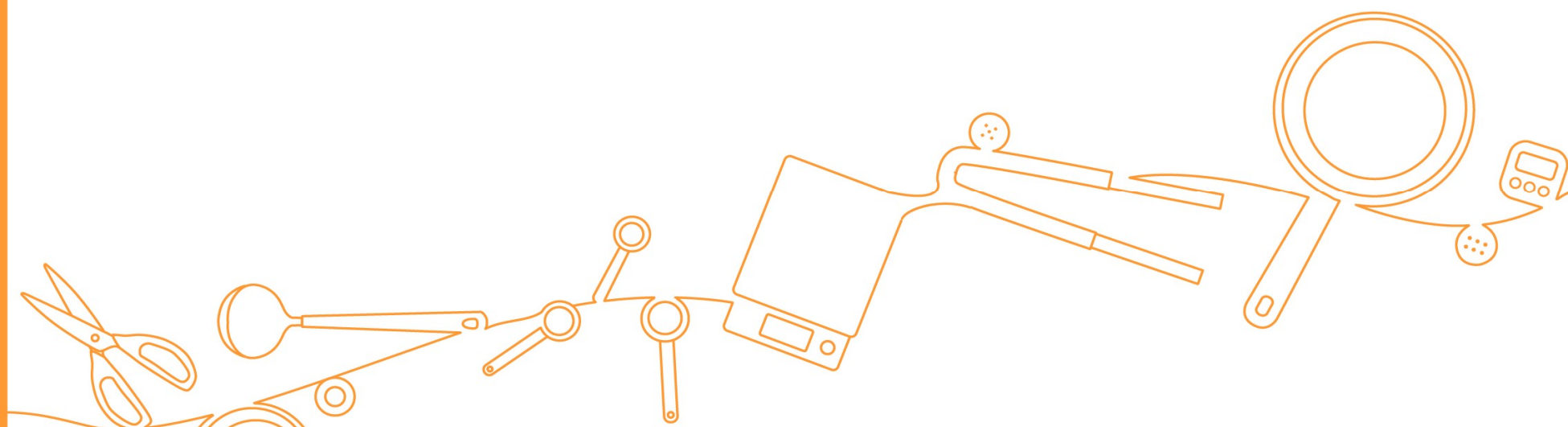




cookpad

MEDIA GUIDE バナー広告

2019 1-3 (1/7週対応)



クックパッドの特徴	3	SPバナーメニュー	14
ユーザー属性	4	1dayジャック	15
バナーメニュー		SPWEB Wallpaper	17
Extreme Audience Targeting (EAT)	6	SP買い物前ジャック	18
Customized EAT	7	SPトップ	19
カテゴリジャック	8	SPインナー	20
カテゴリジャック(PC)仕様	9	PCバナーメニュー	21
カテゴリジャック(SPWEB)仕様	10	PC Wallpaper	22
カテゴリジャック(iOSアプリ)仕様	11	PCトップ/インナー	23
カテゴリジャック(Androidアプリ)仕様	12	広告掲載に関する重要事項	
カテゴリジャッククリエイティブ注意事項	13	掲載までの流れ	25
		メールフォーマット	26
		注意事項 / 免責事項	27
		広告表現規制	28





🍴 1 圧倒的な女性リーチ数

20代から40代の女性を中心に、月間**5,500万人***のユーザーが利用しています。多くの女性が高頻度で使うサービスであるため、マス媒体との連動やターゲットを絞ったコミュニケーションなど様々なニーズに対応できます。

* スマートフォンブラウザ、アプリ、PC、フィーチャーフォンの合計ユニークブラウザ数

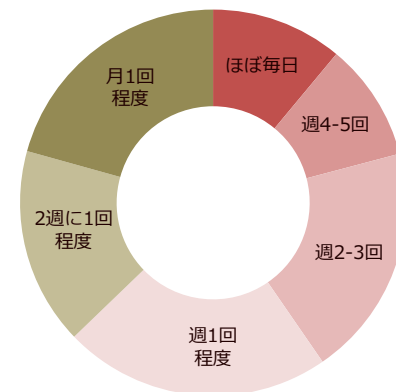
🍴 2 ユーザーファースト

ユーザーファーストを軸としたサービスづくりを行っており、ロイヤルティの高いユーザーが多く存在しています。各施策において、ユーザーからのアクションを起点として広告コンテンツをサービス内で多くのユーザーに拡散することが可能です。

🍴 3 購買意思決定への影響

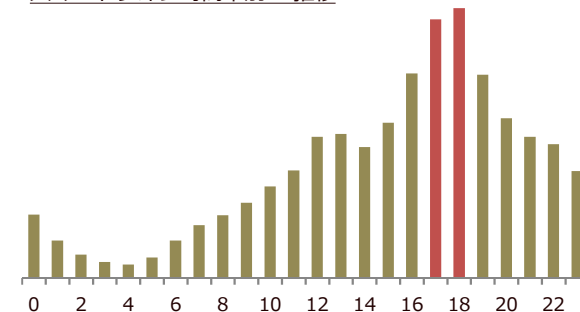
17-18時の買い物前に利用するユーザーが最も多く、スーパーで販売している商品の購買意思決定に影響を与えることが可能です。クックパッドを活用して、マス広告、WEB広告、店頭販促を連動させることにより、パフォーマンスの最大化を図れます。

利用頻度

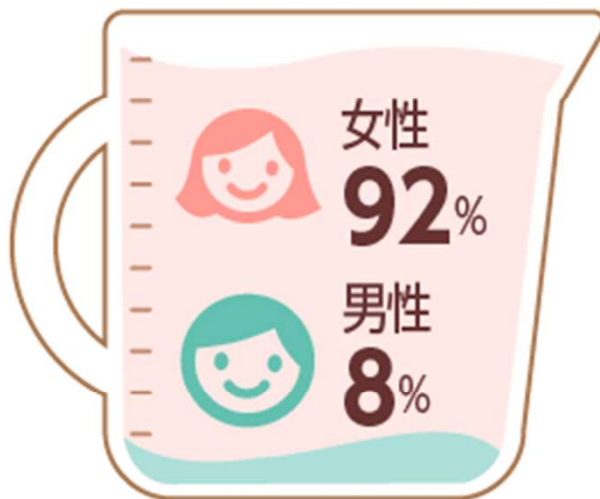


調査会社：マクロミル
実施時期：2017年3月
対象：月1回以上の利用者

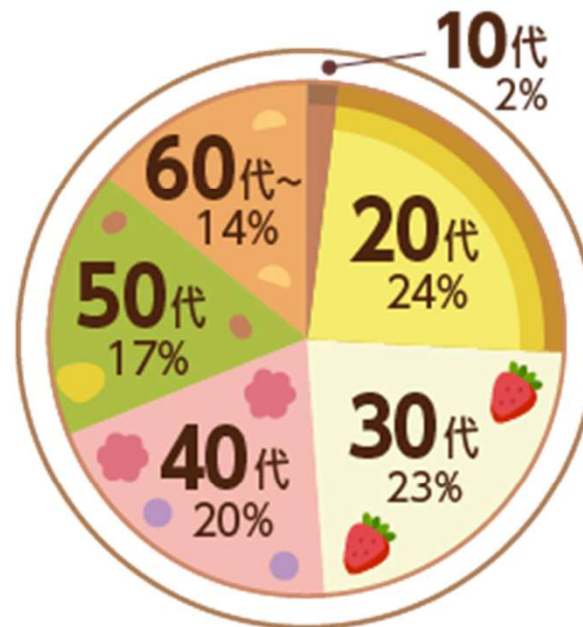
スマートフォン時間帯別PV推移



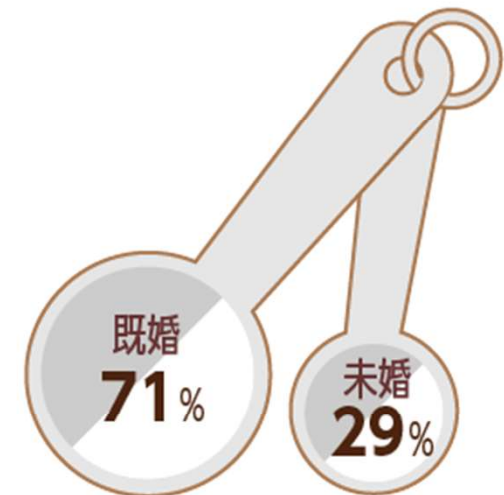
男女比



年代



未既婚



調査会社：マクロミル
実施時期：2017年3月
対象：10-60代利用者

バナーメニュー



検索傾向から食に関する特性や志向を分析し、より特化したターゲティングセグメントにバナーを配信します。

簡便



本格



節約



お弁当



ダイエット



健康志向



健康対処



料理ビギナー



糖質制限



ベビー/離乳食



アルコール



年代別



掲載場所	SPWEB／iOSアプリ／Androidアプリ インナーページ
掲載期間	1週間 (月曜10時～翌月曜10時)
掲載imp	最低発注100万imp
費用	1.0円/imp
表示形式	ローテーション
サイズ	表示サイズ 横300×縦250px 入稿サイズ 横600×縦500px
形式容量	gif/jpg (100KB以内)
掲載可能原稿	2本まで
リンク先	1クリエイティブにつき1本
入稿期日	掲載開始日の5営業日前まで (掲載開始日は含まず)

ご要望に合わせて食に関する特性や志向を分析し、ユーザーセグメントを貴社専用に作成。作成したユーザーセグメントに対してターゲティングバナーを配信します。



貴社専用のユーザーセグメント

掲載場所 SPWEB/iOSアプリ/Androidアプリ インナーページ

掲載期間 1週間 (月曜10時～翌月曜10時)

掲載imp 最低発注100万imp

費用 1.5円/imp

表示形式 ローテーション

サイズ 表示サイズ 横300×縦250px
入稿サイズ 横600×縦500px

形式容量 gif/jpg (100KB以内)

掲載可能原稿 2本まで

リンク先 1クリエイティブにつき1本

入稿期日 掲載開始日の5営業日前まで (掲載開始日は含まず)

検索結果に連動して1社独占でリッチクリエイティブをSOV100%で配信することにより、メニューを決めるタイミングで自然な形でブランディングを行うことが可能です。

PC



SPWEB



掲載場所	PC/SPWEB/iOSアプリ/Androidアプリ 関連キーワード検索結果ページ/関連レシピ詳細ページ
掲載期間	原則12週間以上（イベントカテゴリは6週間以上）
掲載imp	カテゴリごとに変動
費用	掲載費 カテゴリごとに変動 制作費 クリエイティブ一式30万円～（ネット）＊動画制作は含まない
表示形式	1カテゴリにつき1社独占（決定優先） PC検索ヘッダー：横970×縦250px ＊右上に非表示ボタン PCレシピヘッダー：横970×縦40px ＊右に非表示ボタン PC動画：横300×縦168px PCレクタングル：横300×縦250px PC動画開始終了時の止め画：横300×縦168px
サイズ 動画あり	SPヘッダー・上部固定・下部固定：横375×縦50px（倍角750×100px） ＊ヘッダー右上or左上に広告表記 ＊表示保証エリアは320×50px（倍角640×100px） SPWEB/アプリ動画マスタ・コンパニオン：横320×縦180px SPWEB/アプリ動画開始終了時の止め画：横320×縦180px（倍角640×360px） ※1検索セッションに対して動画の再生は1回です。
サイズ 動画なし	PC検索ヘッダー：動画ありと同様 PCレシピヘッダー：動画ありと同様 PCダブルレクタングル：横300×縦600px SPヘッダー・上部固定・下部固定：動画ありと同様 SPマスタ・コンパニオン：横300×縦250px（倍角600×500px）
静止画 形式容量	gif/jpg 100KB以内
動画 形式容量	再生秒数：15秒以内 形式：MP4（コーデック：H264/ACC） 画質：SD～HD（720×480～1280×720） 容量：10MB以内（5MB程度に圧縮して配信）
入稿可能原稿	1本
リンク先	1本
入稿期日	掲載開始日の10営業日前まで（掲載開始日は含まず）
注意事項	非表示ボタン、広告表記は素材を別途提供します。 クリエイティブが検索キーワードにマッチしていない場合は、掲載をお断りする場合があります。

PC（動画あり）

PC（動画なし）

関連キーワード
検索結果ページ



関連レシピ
詳細ページ



SPWEB（動画あり）

関連キーワード検索結果ページ



関連レシピ詳細ページ

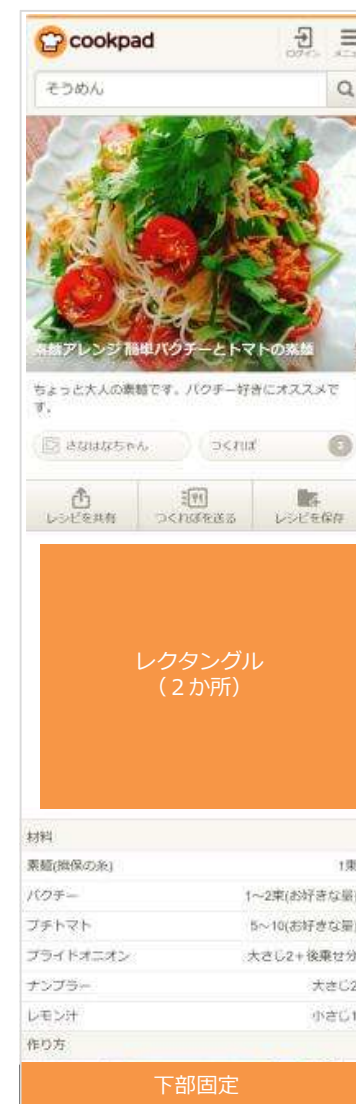


SPWEB（動画なし）

関連キーワード検索結果ページ



関連レシピ詳細ページ



iOS (動画あり)

関連キーワード検索結果ページ



関連レシピ詳細ページ



iOS (動画なし)

関連キーワード検索結果ページ



関連レシピ詳細ページ



Android (動画あり)

関連キーワード検索結果ページ



関連レシピ詳細ページ



Android (動画なし)

関連キーワード検索結果ページ

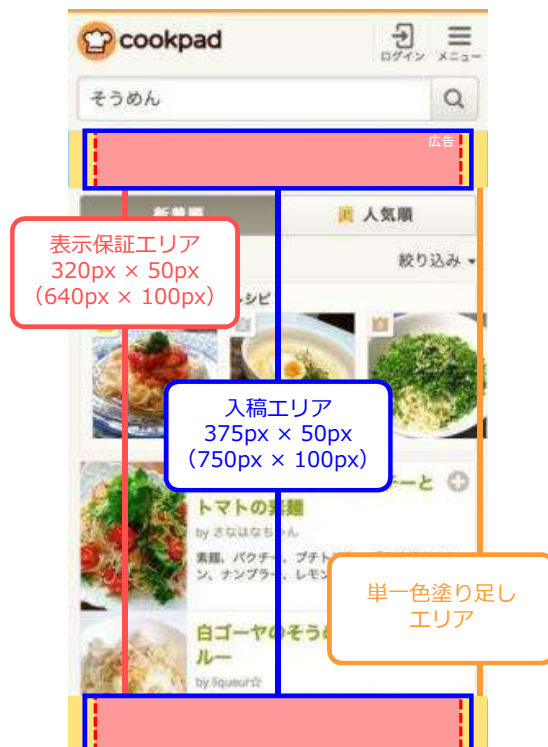


関連レシピ詳細ページ



表示保証エリア

スマートフォンの表示端末の解像度により横幅が変わるため、文字・画像・ロゴなどの要素は、「表示保証エリア」におさめてください。また、両側に単一色の塗り足しを弊社にて設定しますので、不自然でないクリエイティブにしてください。



広告非表示ボタン

PCヘッダーには弊社提供の広告非表示ボタンの設定をお願いします。
設定位置の背景色が淡色の場合は、グレーのボタン、濃色の場合は、白のボタンをご使用ください。



広告主体者の明示

広告主体者が明確となるように、SPヘッダー・上部固定については、①～②のいずれかを掲載してください。

- ① 出稿企業ロゴまたはブランドロゴ
- ② 商品パッケージ+広告表記



メニュー名	掲載場所	最低発注量/週	表示サイズ		費用		形式・容量等	
					掲載費	企画制作費		
1dayジャック	トップページ インナーページ	トップページ 150万imp想定 インナーページ 1,000万imp想定	①SPWEBヘッダー ②レクタングル ③上部or下部固定 ④iOSトップバナー	横375×縦185px 横300×縦250px 横375×縦50px 横375×縦108px	500万円	クリエイティブ一式 30万円～	gif/jpg	100KB以内 透過、アニメーション、 動画不可
Extreme Audience Targeting (EAT)	インナーページ	100万imp～	レクタングル	横300×縦250px	1.0円/imp	10万円/1クリエイティブ (追加：5万円/1クリエイティブ)	gif/jpg	100KB以内 透過、アニメーション、 動画不可
Customized EAT	インナーページ	100万imp～	レクタングル	横300×縦250px	1.5円/imp	10万円/1クリエイティブ (追加：5万円/1クリエイティブ)	gif/jpg	100KB以内 透過、アニメーション、 動画不可
SPWEB Wallpaper	トップページ	100万imp	ヘッダー 下部固定 レクタングル	横375×縦185px 横375×縦50px 横300×縦250px	300万円	クリエイティブ一式 30万円～	gif/jpg	100KB以内 透過、アニメーション、 動画不可
SP買い物前ジャック	トップページ	500万imp想定	レクタングル	横300×縦250px	250万円	10万円/1クリエイティブ (追加：5万円/1クリエイティブ)	gif/jpg	100KB以内 透過、アニメーション、 動画不可
SPトップ	トップページ	500万imp	レクタングル	横300×縦250px	0.5円/imp	10万円/1クリエイティブ (追加：5万円/1クリエイティブ)	gif/jpg	100KB以内 透過、アニメーション、 動画不可
SPインナー	インナーページ	1,000万imp	レクタングル	横300×縦250px	0.4円/imp	10万円/1クリエイティブ (追加：5万円/1クリエイティブ)	gif/jpg	100KB以内 透過、アニメーション、 動画不可

※企画制作費は、弊社でクリエイティブ制作を行う場合の費用です。

1日限定でクックパッドのSPWEBおよびiOSアプリ内をジャックします。

トップページ



インナーページ



掲載場所	SPWEB/iOSアプリ トップページ/インナーページ
掲載期間	1日間 (10時～24時)
掲載imp	トップページ 150万imp想定 インナーページ 1,000万imp想定
費用	掲載費 500万円 (グロス) 制作費 クリエイティブ一式30万円 (ネット) ～
表示形式	1社独占 (決定優先)
サイズ	①SPWEB ヘッダー 横375×縦185px (倍角750×370px) * 表示保証エリアは320×185px (倍角640×370px) * クリック不可
	②レクタングル 横300×縦250px (倍角600×500px)
	③iOS上部固定 SPWEB下部固定 横375×縦50px (倍角750×100px) * 表示保証エリアは320×50px (倍角640×100px)
	④iOSトップバナー 横375×縦108px (3倍角横1125×縦324px) * width100%でレスポンシブ表示
形式容量	gif/jpg (100KB以内)
掲載可能原稿	1本
リンク先	1本
リンク先 入稿期日	掲載開始日の10営業日前まで (掲載開始日は含まず)
注意事項	掲載可能な業種は、食品・飲料のみです。 2日以上の上乗せ配信はできません。 掲載後に1週間の休載期間を設定します。 土日祝日の掲載はできません。 カテゴリジャックの掲載面には表示されません。 クリエイティブの制作は弊社にて行います (入稿不可)。 制作費は個別見積りとなります。

SPWEB

トップページ ①ヘッダー



インナーページ



画面下部に固定表示

②レクタングル
(2か所)

③下部固定

iOS

トップページ



④トップバナー

②レクタングル
(2か所)

インナーページ



③上部固定

画面上部に固定表示

SPWEBのトップ面でリッチクリエイティブを掲載できるメニューです。



①ヘッダー



②レクタングル



③下部固定

掲載場所	SPWEB トップページ
掲載期間	1週間 (月曜10時～翌月曜10時)
掲載imp	100万imp
費用	掲載費 300万円 (グロス) 制作費 クリエイティブ一式30万円 (ネット) ～
表示形式	1社独占 (決定優先)
サイズ	<div>ヘッダー 横375×縦185px (倍角750×370px) *表示保証エリアは320×185px (倍角640×370px) *クリック不可</div> <div>下部固定 横375×縦50px (倍角750×100px) *表示保証エリアは320×50px (倍角640×100px)</div> <div>レクタングル 横300×縦250px (倍角600×500px)</div>
形式容量	gif/jpg (100KB以内)
掲載可能原稿	1本
リンク先	1本
リンク先入稿期日	掲載開始日の10営業日前まで(掲載開始日は含まず)
注意事項	<p>掲載可能な業種は、食品・飲料のみです。 2週間以上の継続配信はできません。 掲載後に1週間の休載期間を設定します。 クリエイティブの制作は弊社にて行います (入稿不可)。 制作費は個別見積りとなります。 1dayジャックの掲載週は実施不可となります。</p>

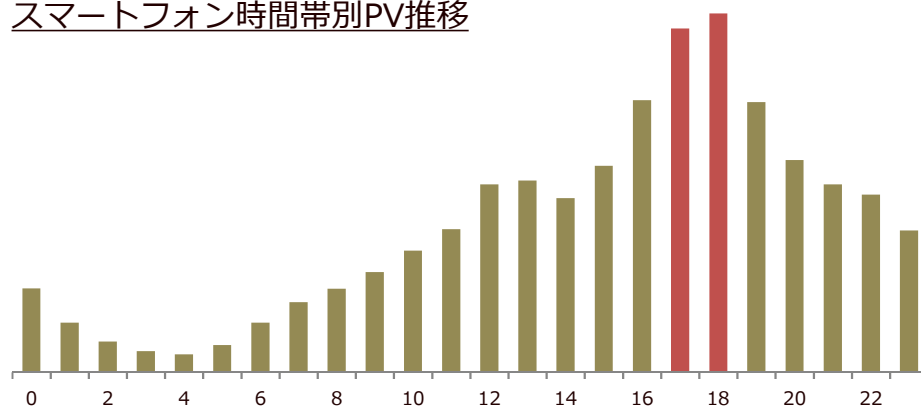
SPユーザーのアクセスが最も多い17-19時の時間帯にSOV100%でバナーを掲載します。
買い物前に商品をリマインドし、店頭での購買意思決定に影響を与えることが可能です。



店頭にもっとも近い広告



スマートフォン時間帯別PV推移



掲載場所	SPWEB/iOSアプリ/Androidアプリ トップページ
掲載期間	1週間（月曜～日曜） 17時～19時の時間帯のみ
掲載imp	500万imp想定
費用	250万円（gross）
表示形式	1社独占（決定優先）
サイズ	横300×縦250px（倍角600×500px）
形式容量	gif/jpg（100KB以内）
掲載可能原稿	2本まで
リンク先	1クリエイティブにつき1本
入稿期日	掲載開始日の5営業日前まで（掲載開始日は含まず）
注意事項	1dayジャックの実施週は掲載不可となります。

SPトップページへの掲載が可能なメニューです。



掲載場所	SPWEB／iOSアプリ／Androidアプリ トップページ
掲載期間	1週間（月曜10時～翌月曜10時）
掲載imp	最低発注500万imp 100万imp単位で追加発注可能
費用	0.5円／imp
表示形式	ローテーション
サイズ	横300×縦250px（倍角600×500px）
形式容量	gif/jpg（100KB内）
掲載可能原稿	2本まで
リンク先	1クリエイティブにつき1本
入稿期日	掲載開始日の5営業日前まで（掲載開始日は含まず）
注意事項	買い物前ジャックの実施週は17～19時の時間帯は掲載されません。 1dayジャックの実施日は掲載されません。

インナーページに2カ所表示され、広くリーチがとれるメニューです。



掲載場所	SPWEB／iOSアプリ／Androidアプリ インナーページ
掲載期間	1週間（月曜10時～翌月曜10時）
掲載imp	最低発注1,000万imp 100万imp単位で追加発注可能
費用	0.4円／imp
表示形式	ローテーション
サイズ	横300×縦250px（倍角600×500px）
形式容量	gif/jpg（100KB以内）
掲載可能原稿	2本まで
リンク先	1クリエイティブにつき1本まで
入稿期日	掲載開始日の5営業日前まで（掲載開始日は含まず）

メニュー名	掲載場所	最低発注量/週	表示サイズ		費用		形式・容量等	
					掲載費	企画制作費		
PC Wallpaper	トップページ	100万imp	①ダブル ②サイド ③ヘッダー	横300×縦600px 横155×縦977px 横970×縦40px	300万円	クリエイティブ一式 30万円～	gif/jpg	100KB以内 透過、アニメーション、 動画不可
PCトップ	トップページ	100万imp	ダブルレクタングル	横300×縦600px	1.0円/imp	10万円/1クリエイティブ (追加：5万円/1クリエイティブ)	gif/jpg	100KB以内 透過、アニメーション、 動画不可
			レクタングル	横300×縦250px	0.6円/imp	10万円/1クリエイティブ (追加：5万円/1クリエイティブ)		
PCインナー	インナーページ	500万imp	ダブルレクタングル	横300×縦600px	0.4円/imp	10万円/1クリエイティブ (追加：5万円/1クリエイティブ)	gif/jpg	100KB以内 透過、アニメーション、 動画不可
			レクタングル	横300×縦250px	0.3円/imp	10万円/1クリエイティブ (追加：5万円/1クリエイティブ)		

※企画制作費は、弊社でクリエイティブ制作を行う場合の費用です。

PCのトップ面でリッチクリエイティブを掲載できるメニューです。



掲載場所	PC トップページ
掲載期間	1週間（月曜10時～翌月曜10時）
掲載imp	100万imp
費用	掲載費 300万円（グロス） 制作費 クリエイティブ一式30万円（ネット）～
表示形式	ローテーション
サイズ	① ダブルレクタングル 横300×縦600px
	② サイド 横155×縦977px
	③ ヘッダー 横970×縦40px
形式容量	gif/jpg（100KB以内）
掲載可能原稿	1本
リンク先	1本
入稿期日	掲載開始日の10営業日前まで（掲載開始日は含まず）
注意事項	掲載可能な業種は、食品・飲料のみです。 2週間以上の継続配信はできません。 掲載後に1週間の休載期間を設定します。 クリエイティブの制作は弊社にて行います（入稿不可）。 制作費は個別見積りとなります。

PCのトップページ、インナーページそれぞれに掲載可能なメニュー



	PCトップ	PCインナー
掲載場所	PC トップページ	PC インナーページ
掲載期間	1週間（月曜10時～翌月曜10時）	
掲載imp	100万imp	最低500万imp 100万imp単位で追加発注可能
費用	ダブルレクタングル 1.0円/imp レクタングル 0.6円/imp	ダブルレクタングル 0.4円/imp レクタングル 0.3円/imp
表示形式	ローテーション	
サイズ	ダブルレクタングル 横300×縦600px レクタングル 横300×縦250px	
形式容量	gif/jpg（100KB以内）	
掲載可能原稿	1本まで	2本まで
リンク先	1クリエイティブにつき1本	
入稿期日	掲載開始日の5営業日まで（掲載開始日は含まず）	

広告掲載に関する 重要事項



掲載可否
在庫確認・見積り

- ・ P.26に記載のフォーマットに必要事項をすべてご記入の上、sales@cookpad.com へご連絡をお願いします。
- ・ 薬機法・景表法の審査には、4～5営業日かかります。必ずお申込み前にお問い合わせください。

仮押さえ

- ・ 広告枠の在庫状況をご確認いただき、ご出稿の可能性が高い場合にはP. 26に記載のフォーマットに必要事項をすべてご記入の上、sales@cookpad.com へご連絡をお願いします。
- ・ 仮押さえ期限は、原則5営業日です。
- ・ 5営業日以内にご連絡がない場合には自動的に仮押さえを開放します。

申込み

- ・ P.26に記載のフォーマットに必要事項をすべてご記入の上、order@cookpad.comへご連絡をお願いします。
- ・ 別途弊社指定の申込書をご提出ください。同申込書の受領をもって正式な発注となります。
- ・ 申込みには、広告掲載約款(https://cookpad.com/ad_terms)への同意が必要となります。
- ・ 申込み後のキャンセルには、規定のキャンセル料が発生しますのでご注意ください。

入稿

- ・ 掲載開始日の5営業日前PM5：00までにP.26に記載のフォーマットに必要事項をすべてご記入の上、原稿とリンク先URLを nyukou@cookpad.com へご入稿ください。
- ・ ご入稿内容に不備がある場合は、修正をお願いすることがあります。ご対応頂けない場合は、申込み後であっても掲載をお断りすることがあります。その場合、規定のキャンセル料が発生します。
- ・ カテゴリジャックおよびWallpaper（PC/SPWEB）については10営業日前PM5:00が入稿期限となります。

掲載

- ・ バナー広告の掲載開始は、毎週月曜日AM10：00となります。（月曜日が祝日の場合も同様）
- ・ 掲載途中のクリエイティブ変更は不可となりますのでご了承ください。

レポート

- ・ 掲載データレポートは、掲載終了（月曜日AM10：00）の翌日より5営業日以内に提出します。

※その他のご連絡はすべて sales@cookpad.com および弊社担当宛にお願いします。

掲載可否・在庫確認・仮押さえ

件名
【掲載可否/在庫確認/仮押さえ】クライアント名/メニュー名/掲載期間

【代理店】 正式名称
【広告主】 正式名称
【企業URL】 URL
【案件名】 キャンペーン・商材名

【メニュー名】 XXXXXXXXX
【掲載期間】 2019/XX/XX~2019/XX/XX
【リンク先URL】 URL
【備考】

送付先 sales@cookpad.com

申込み

件名
【申込み】クライアント名/メニュー名/掲載期間

【代理店】 正式名称
【広告主】 正式名称
【企業URL】 URL
【案件名】 キャンペーン・商材名
【申込み金額合計】 ￥1,000,000

【メニュー名】 XXXXXimp
【掲載量】 2019/XX/XX~2019/XX/XX
【リンク先URL】 URL
【申込み金額】 ￥500,000
【薬機審査・景表法確認】 済 / 該当なし / 未
【備考】

送付先 order@cookpad.com

カテゴリジャック見積り

件名
【カテゴリジャック見積り】クライアント名/掲載期間

【代理店】 正式名称
【広告主】 正式名称
【企業URL】 URL
【案件名】 キャンペーン・商材名

【メニュー名】 カテゴリジャック
【掲載期間】 2019/XX/XX~2019/XX/XX
【カテゴリ】 「スパイス」「ハーブ」「カレー」
【リンク先URL】 URL
【備考】

送付先 sales@cookpad.com

入稿

件名
【入稿】クライアント名/メニュー名/掲載期間

【代理店】 正式名称
【広告主】 正式名称
【企業URL】 URL
【案件名】 キャンペーン・商材名

【メニュー名】 XXXXXXXXX
【掲載期間】 2019/XX/XX~2019/XX/XX
【入稿素材名】
【リンク先URL】 公開前の場合は公開予定日と
イメージキャプチャ
【薬機審査・景表法確認】 済 / 該当なし / 未
【備考】

送付先 nyukou@cookpad.com

* リンク先URLが入稿時に確認できない場合は、入稿時に必ず完成後の画面イメージ
をご送付ください。リンク先の公開が、掲載開始前営業日までに確認できない場合
は掲載をお断りすることがございます。

広告の掲載環境

閲覧に用いる端末や、ユーザーのブラウザ設定、ファイアウォール、セキュリティソフトその他の設定や環境によっては、広告が配信できない、または正しく表示されない可能性があることをご了承ください。

推奨環境は下記ページにてご確認ください。※推奨環境での表示を保証するものではありません。

https://cookpad.com/helps/category/7#help_group_55

サービスの中断、中止等の免責事項

以下の理由により、本サービスの運営が適正に行われないうことでクライアントに損害が生じた場合、弊社は一切責任を負わず免責されるものといたします。

- ・弊社原因によらない停電、天災等の不可抗力
- ・通信各社、プロバイダー各社、データセンター各社の都合
- ・その他、緊急にやむを得ない場合

掲載確認時間

掲載開始日の正午までは掲載確認時間となります。

掲載確認時間内に掲載調整不良が発生した場合、補填措置の対象外となりますのでご了承ください。

実施可否

実施可否審査を行いますので、対象商材や訴求内容について事前に弊社担当へご相談ください。

事前のご相談なくご提案された場合は、実施をお断りする場合がございます。

競合排除

競合排除は原則行っておりませんのでご注意ください。

各メニューの料金・仕様

各メニューの料金、枠数、仕様、ページデザインは予告なく変更する場合がございます。

タイアップ参加者への全員プレゼント

タイアップ参加者への全員プレゼントおよび参加賞はお断りしています。

SP広告について

SPバナーはクックパッド無料ユーザーにのみ表示されます。

SPバナーは倍角サイズで入稿してください。

SP広告からのリンク先はSP用に最適化されたページを用意してください。

バナー内で以下の表現に該当する広告の掲載はお断りしております。ご不明な点は弊社担当までお問い合わせください。
また、薬機法・景表法に関わる広告は入稿前の事前確認が必須となります。

掲載できない広告

- ・違法またはそれに準ずるもの、それを連想、助長させる恐れがあるものや、詐欺的なもの、いわゆる不良商法とみなされるもの
- ・第三者に不利益を与えるもの
- ・誇大表現のおそれがある広告表現
NO.1、世界初、当社だけなど、最大級/絶対表現のある広告表現や特定の調査データに基づいた事象について表現する場合は、第三者機関による直近の調査資料などの客観的な裏付けが必要です。
なお、その様な広告表現を使用の際は、必ず同一視界内に2年以内の最新の調査データや調査対象、出典および調査機関の明記をお願いします。
- ・明示的あるいは暗黙に特定競合を示唆した比較表現、実証されていない事項を挙げる比較表現、不公平な基準による比較表現が含まれるもの
- ・紙幣、通貨（またそれに類似するもの）を連想させるもの
- ・性に関する表現、または性を連想させる表現で卑猥性の高いもの、その他風紀を乱したり、犯罪を誘発する恐れのあるもの、公序良俗に反しているもの
- ・投機、射幸心を著しく煽るものや強迫観念を煽るようなもの
- ・車両等（※道路交通法第65条でいう車両と同義）とアルコール飲料の同時掲載（※主として自動車、原動機付き自転車、軽車両をいう）
- ・選挙の事前運動、選挙運動又はこれらに類似する行為及び公職選挙法に抵触する恐れのあるもの
- ・クックパッドと競合する会社、サービスの広告、その他当サイト運営を妨げるもの
- ・料理や食事をするシーンにふさわしくないもの
- ・体の一部分のアップ
- ・アラートイメージ、振動イメージ、点滅イメージ

文字の大きさ

フォントサイズは以下を保持してください。

PC : 12px以上

SPweb : 11px（倍角の場合は22px）以上

注釈表記はPC/SPともに6px以上

画質

ジャギーやモアレが入らないよう、容量上限の範囲内でご調整ください。

弊社ロゴの利用

バナー内での弊社ロゴの利用は原則NGです。

出稿企業ロゴの掲載

広告の主体者を明確にするため、バナー内で出稿企業ロゴまたはブランドロゴを必ず掲載してください。ロゴのサイズについては、以下を保持してください。

ロゴ内のメインの文字サイズがPC12px以上、SP11px（22px@x2）以上

人気度を示すキーワードの利用制限

人気度を示すキーワードは以下の規定に基づいて利用してください。また、対応のレシピ・ユーザー画像のイメージの近くに文言を配置し、対象となるレシピ・ユーザーが特定できるようにしてください。

殿堂入りレシピ : 1,000人以上からつくれぼがついているレシピにのみご利用可

人気レシピ : 100人以上からつくれぼがついているレシピにのみご利用可

話題のレシピ : 10人以上からつくれぼがついているレシピにのみご利用可

人気ユーザー : フォロワー100人以上のユーザーにのみご利用可

サービス内コンテンツとの境界

バナーの外周を1px以上の線で囲う（角丸不可）など、サービス内のコンテンツとバナー広告の境界がわかるように調整してください。透過バナーはNGとなります。

クックパッドのクリエイティブ利用制限

クックパッドのサービス内で利用しているUIパーツを使用する場合、そのUIパーツと同じ遷移先に遷移させてください。

例)



「クックパッドに表示されている緑色のレシピ名」を使用しているため、「クックパッド内にあるレシピ詳細ページ」に遷移する場合のみ利用することが可能です。

クックパッドブランドカラーが下記条件下で使用される場合、バナーの遷移先はタイアップページなどのクックパッド内のページとして下さい。

- ・バナーで表示されている色のうち、ブランドカラーの割合が最も高い場合
- ・ボタンや文字などでブランドカラーを利用し、ユーザーを誘導する場合
- ・クックパッド内で特別な意味を持つキーワードにブランドカラーが使用されている場合

ブランドカラー) ※近似していると判断される色も対象となります。



OSやウェブブラウザ機能の模倣

OSやウェブブラウザ機能を模倣した表現はNGです。

二次元コードなどの文字情報

QRコードに代表される二次元コードなどの文字情報は掲載できません。実際に機能しない二次元コードなどをデザインとして入れる場合は、機能しない旨をバナー内に明記するか、明らかに機能しないことがわかるデザインとしてください。

リンク先ページとの整合性

バナー内での表現とリンク先ページ内容の整合性が取れない場合は掲載不可となります。

バナー内でレシピを想起させる表現を行う場合は、必ずリンク先ページ内にレシピ内容の記載を行ってください。また、バナー内にキャンペーン情報や、レシピに対するユーザーアクション数（つくれば数など）を記載する場合には、必ずリンク先ページにも同様の記載をお願いします。

ほぼ同一の内容である複数のクリエイティブに異なるリンク先を設定することはできません。また、1クリエイティブに設定できるリンク先は1箇所のみとなります。複数のページに遷移できるような誤認を与える表現はお控えください。

マウスアクション規制

インタラクティブ性のあるバナー範囲内での演出や操作性については、以下の場合においてのみ、実行できるものとします。

- ・ユーザーがクリエイティブのマウスオーバーエリアと判断できるオブジェクトに対してマウスオーバーの動作をした場合
- ・ユーザーがクリエイティブのクリックエリアと判断できるオブジェクトに対し、クリックした場合
- ・ユーザーの意思により、クリエイティブのアクションが促された場合

マウスオーバーやマウスアウト動作で特定のサイトヘジャンプする、もしくはポップアップが立ちあがる、マウスカーソルの変形、変色、拡大、縮小、消失など、ユーザーの混乱を招く動作はNGです。

カテゴリジャックのクリエイティブ審査

- ・検索キーワードとクリエイティブをマッチさせるため、ヘッダーに検索キーワードをテキストまたは画像で表現してください。
- ・検索キーワードを否定する表現はNGです。
- ・推奨しない調理例など、食欲を阻害する表現をPC/SPヘッダー内で使用することはNGです。